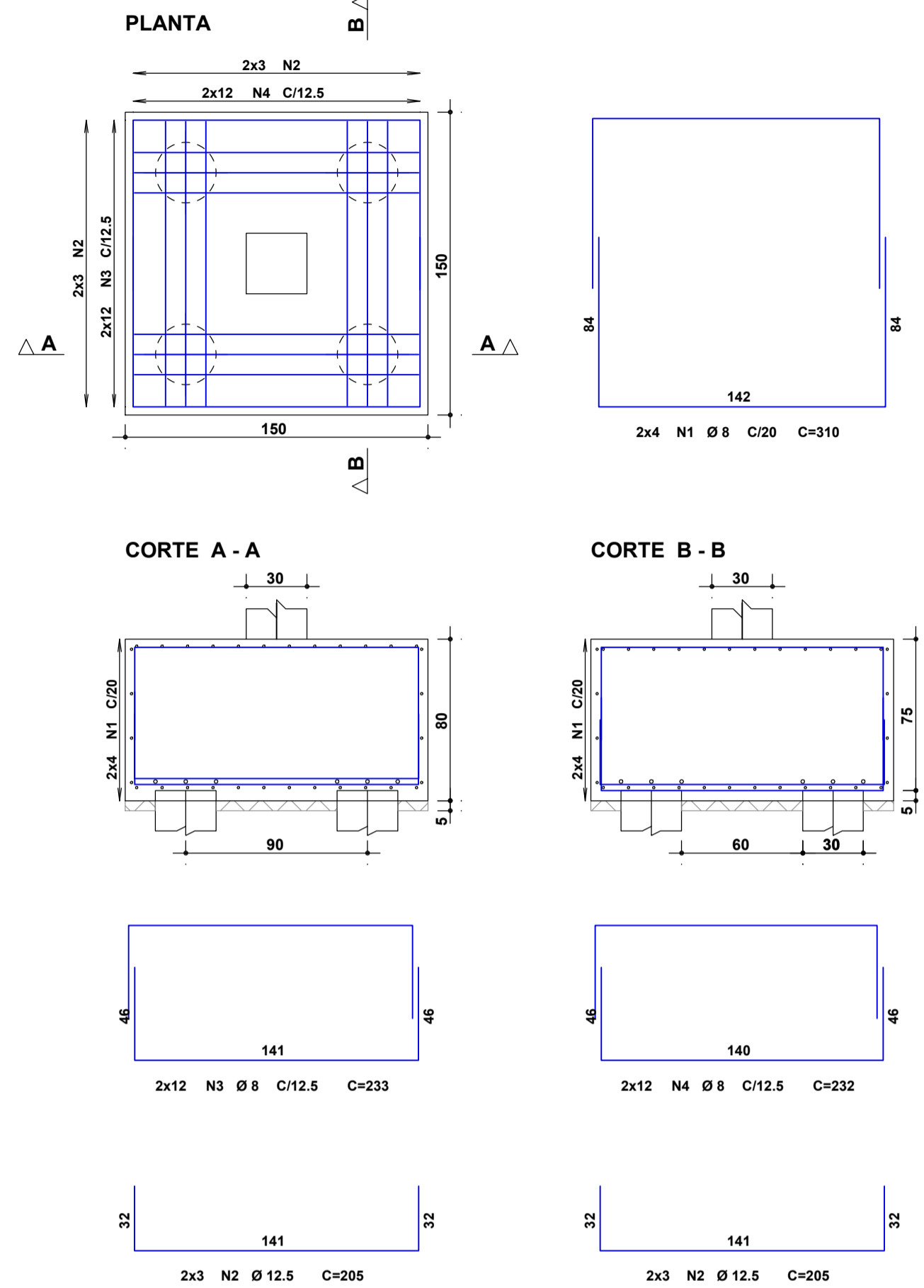


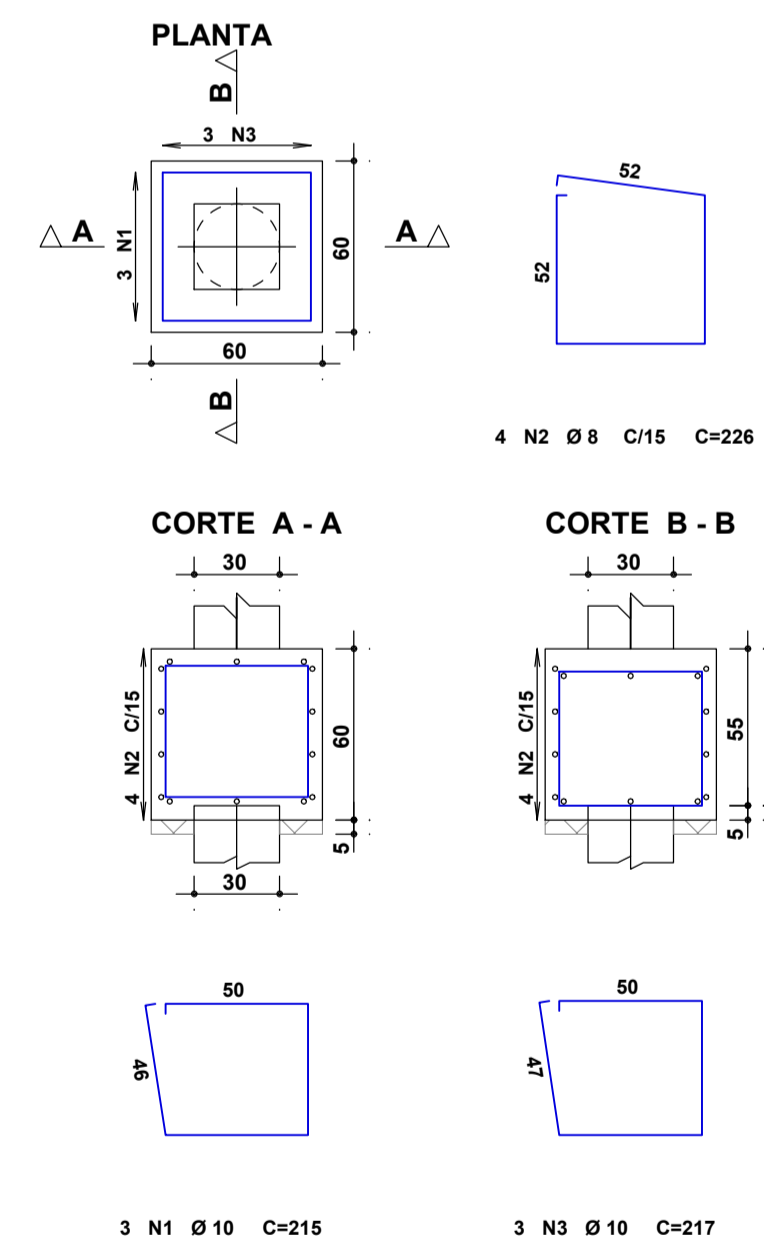
Armação positiva horizontal
ESCALA 1:50

Armação positiva vertical
ESCALA 1:50

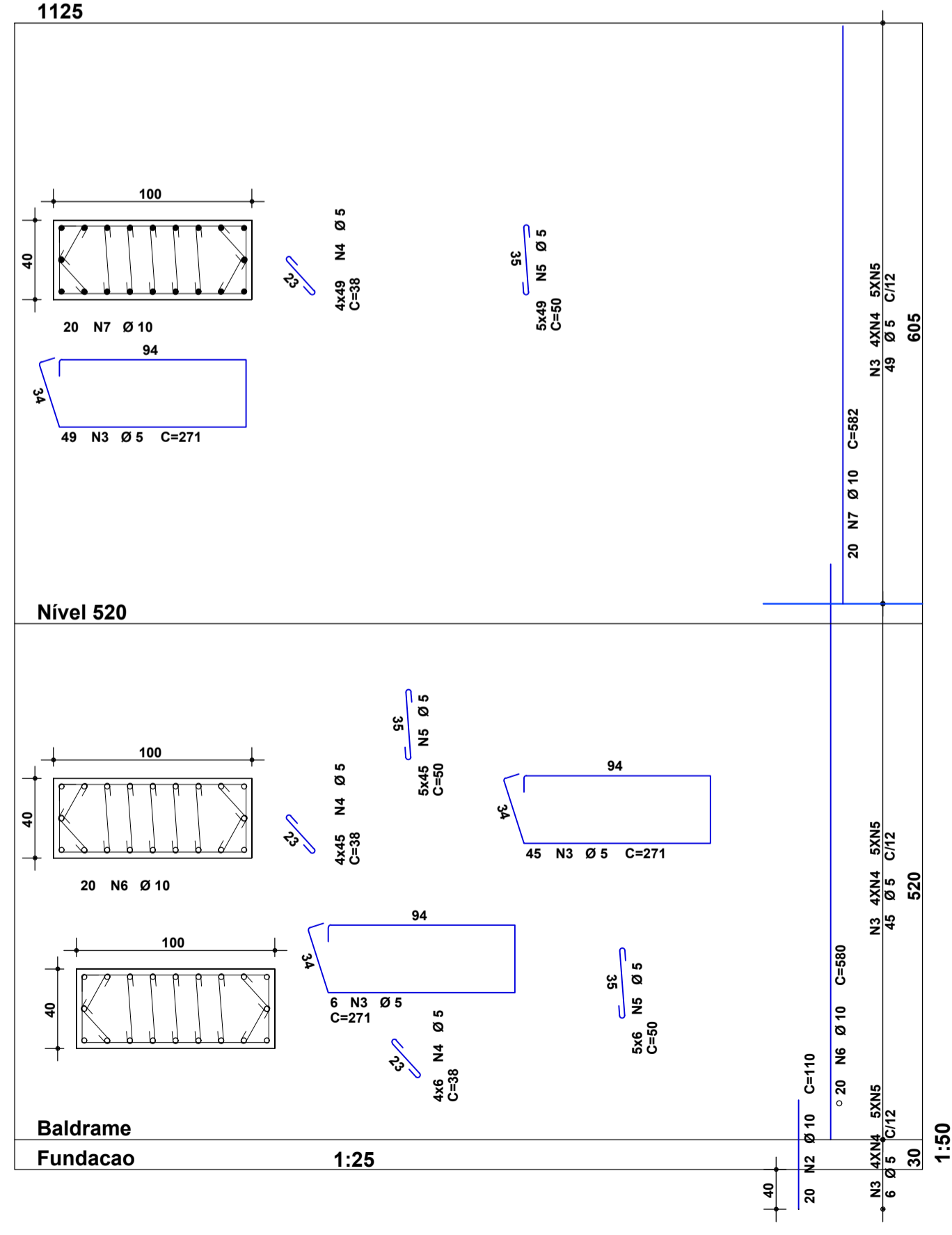
BP1=PP2=PB3=PB4 4X
(ESCALA 1:25)



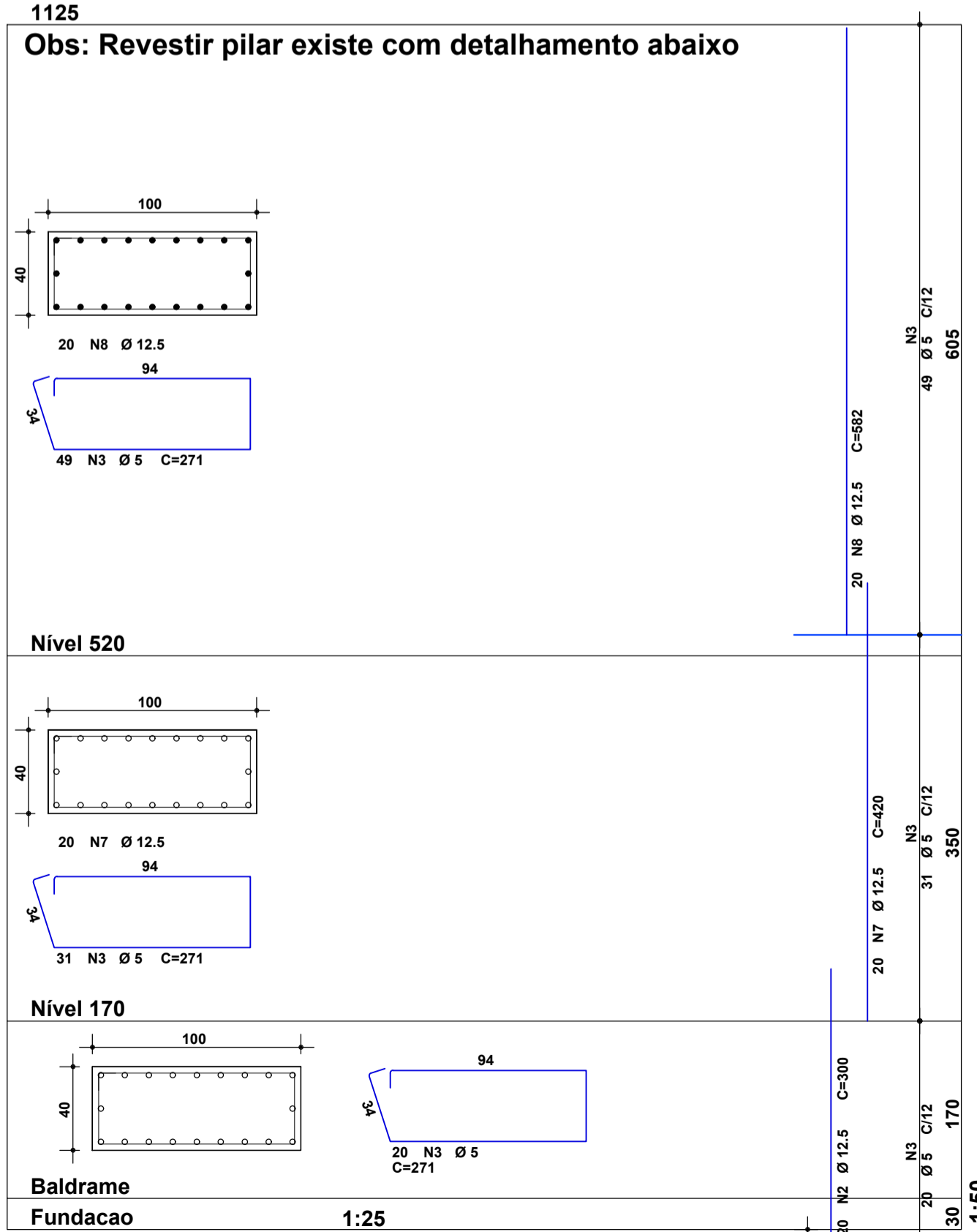
B1=B2=B3=B4=B5 5X
(ESCALA 1:25)



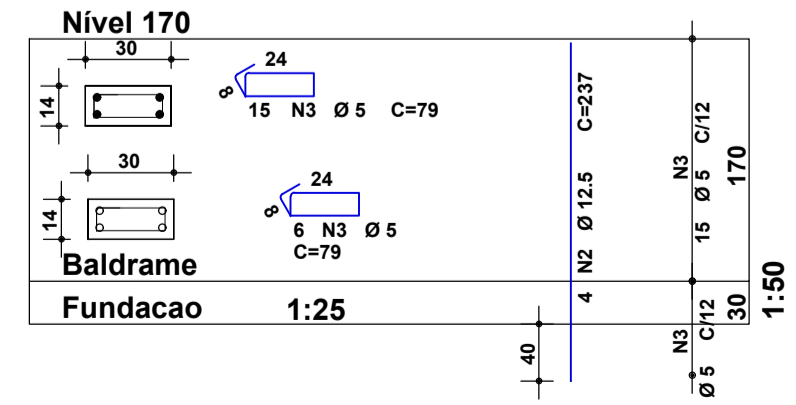
PP2=PP4 2X



PP1=PP3 2X



P1=P2=P3=P4=P5 5X



AÇO	POS	BIT (mm)	QUANT	COMPRIMENTO	
				UNIT (cm)	TOTAL (cm)
Nível 170 - Armadura positiva horizontal					
50A	1	10	55	383	21065
Nível 170 - Armadura positiva vertical					
50A	2	12.5	31	1008	31248
B1=B2=B3=B4=B5 (X5)					
50A	1	10	15	215	3225
50A	2	8	20	226	4520
50A	3	10	15	217	3255
BP1=PP2=PB3=PB4 (X4)					
50A	1	8	32	310	9920
50A	2	12.5	48	205	9840
50A	3	8	96	233	22368
50A	4	8	96	232	22272
P1=P2=P3=P4=P5 (X5)					
50A	2	12.5	20	237	4740
60B	3	5	105	79	8295
PP1=PP3 (X2)					
50A	2	12.5	40	300	12000
60B	3	5	200	271	54200
50A	7	12.5	40	420	16800
50A	8	12.5	40	582	23280
PP2=PP4 (X2)					
50A	2	10	40	110	4400
60B	3	5	200	271	54200
60B	4	5	600	38	30400
60B	5	5	1000	60	60000
50A	6	10	40	580	23200
50A	7	10	40	582	23280

RESUMO AÇO CA 50-60			
AÇO	BIT (mm)	COMPR (m)	PESO (kg)
60B	5	1971	304
50A	8	591	233
50A	10	784	484
50A	12.5	979	843
Peso Total 60B =			304 kg
Peso Total 50A =			1660 kg

LEGENDA

- PILAR QUE NASCE
- PILAR QUE CONTINUA
- PILAR QUE MORRE
- PILAR QUE MUDA DE SEÇÃO

OBRA	REFORMA CAMARA - RIO VERDE		
DISCIPLINA	ESTRUTURAL - ENTRADA		
LOCALIZAÇÃO	AVENIDA JOSÉ VALTER, QUADRA 24, RESIDENCIAL INTERLAGOS	MUNICÍPIO	RIO VERDE - GO
DESCRIÇÃO	Det. de blocos, laje e pilares		
AUTOR/RESPONSÁVEL	ANTONIO CARLOS PERES CREA 21754-D - GO	PROPRIETÁRIO	CÂMARA MUNICIPAL DE RIO VERDE
ESCALA	INDICADA	EMPRESA	ACM ENGENHARIA CNPJ: 33.471.066/0001-19
ETAPA DO PROJETO	EXECUTIVO	PRANCHA	03/03