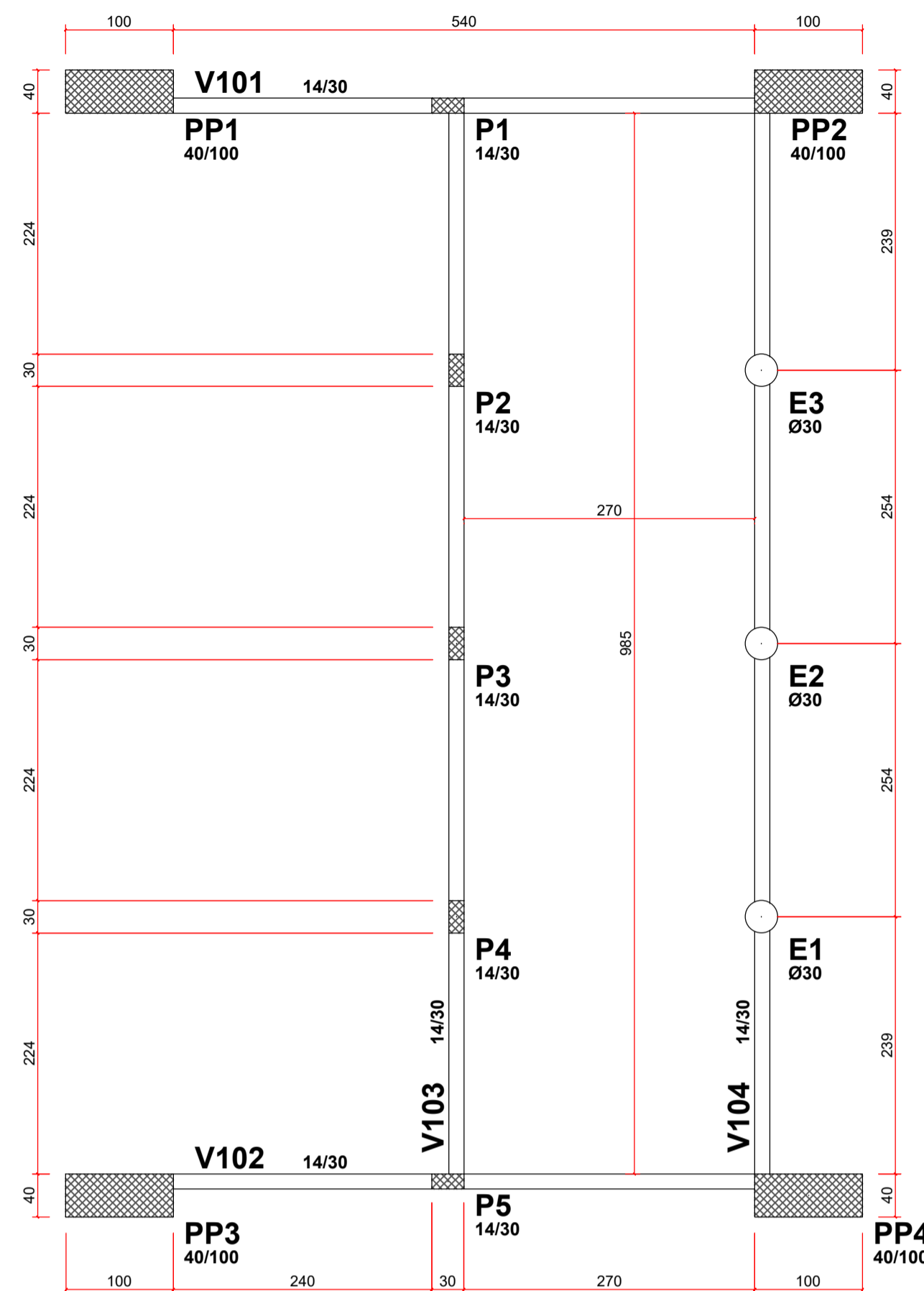


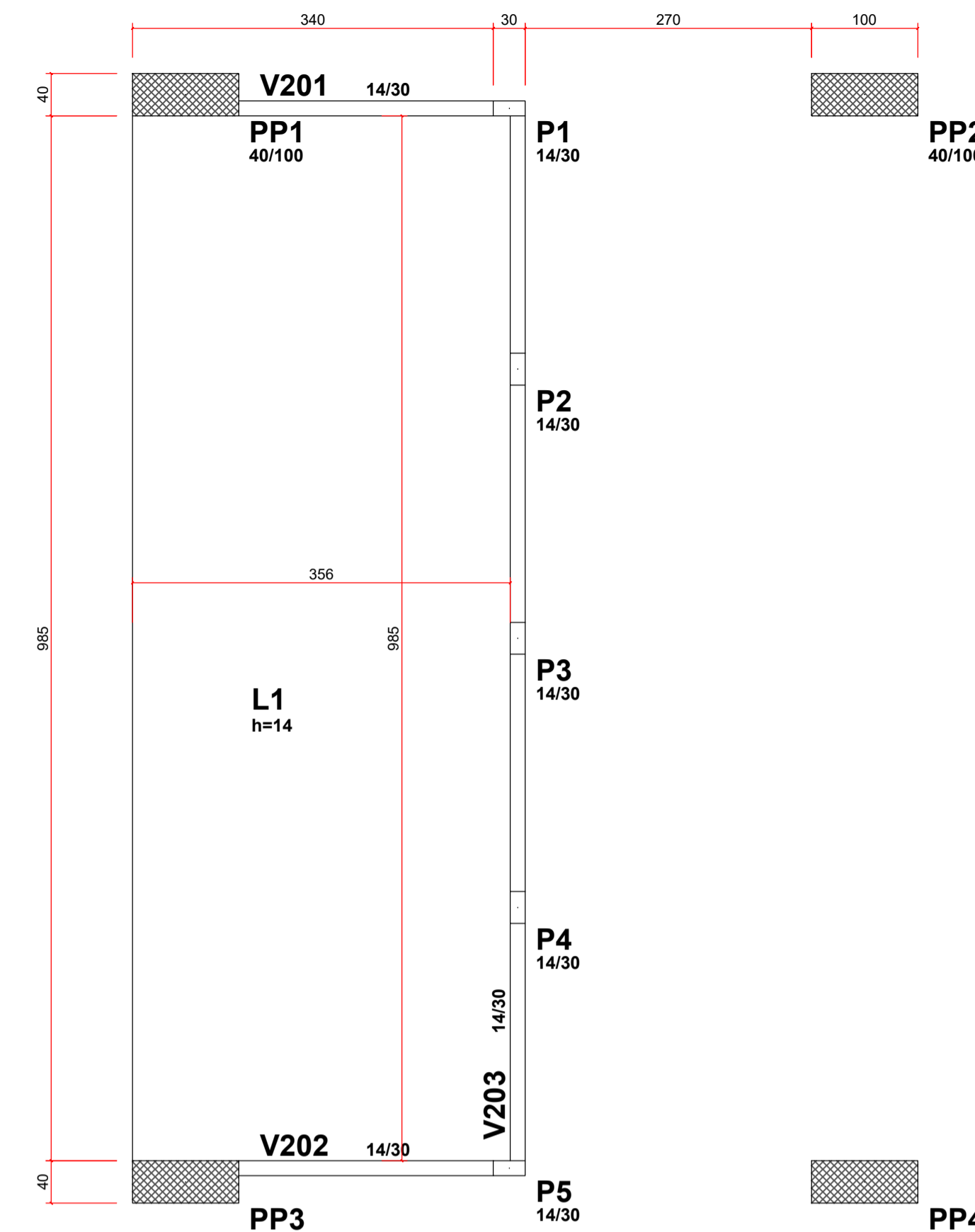
Locação Fundação  
ESCALA 1:50

● Estaca Ø30 cm - Profundidade = 4.0 m



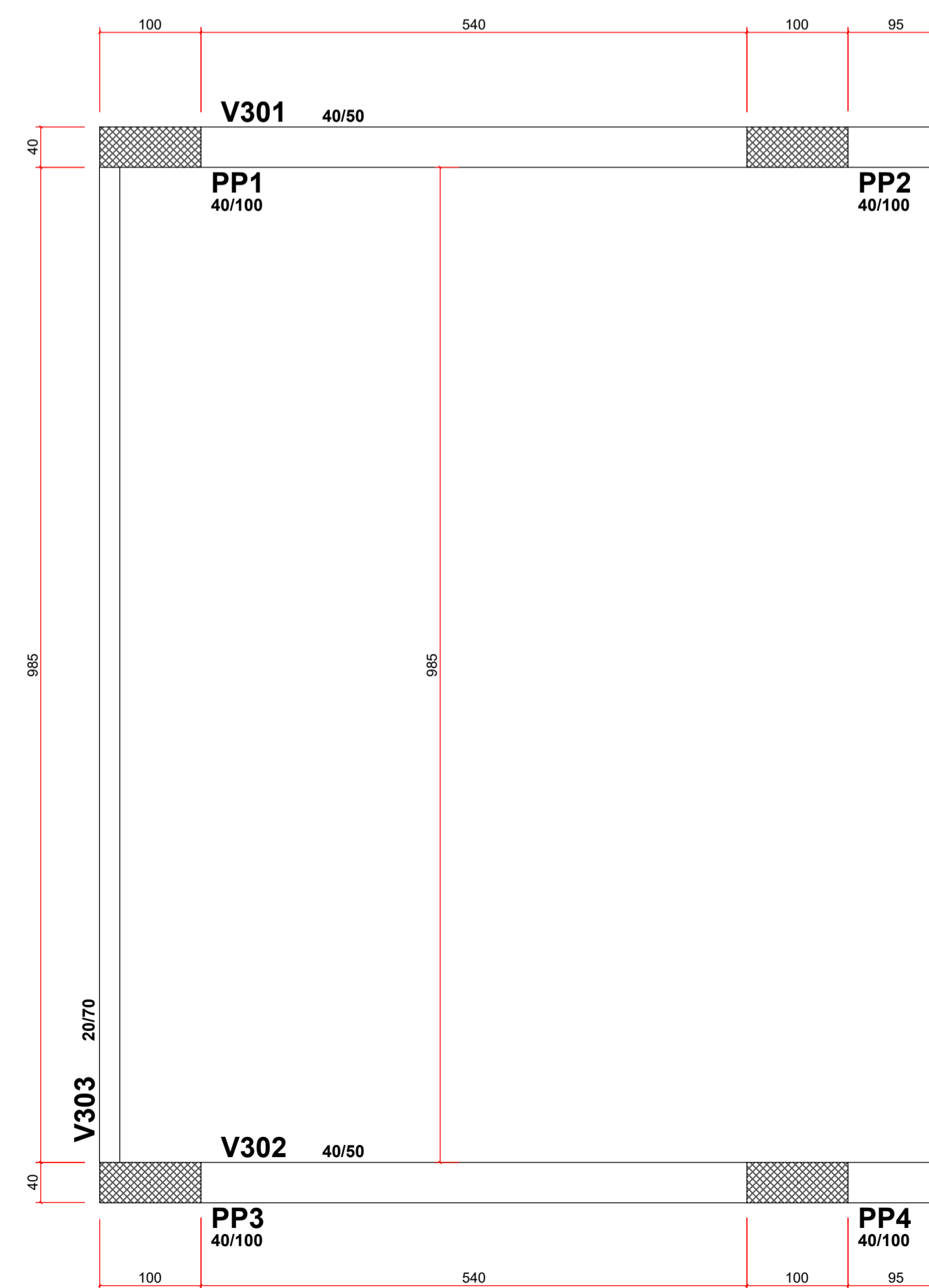
Fôrma Viga Baldrame  
ESCALA 1:50

NÍVEL:  +0.00



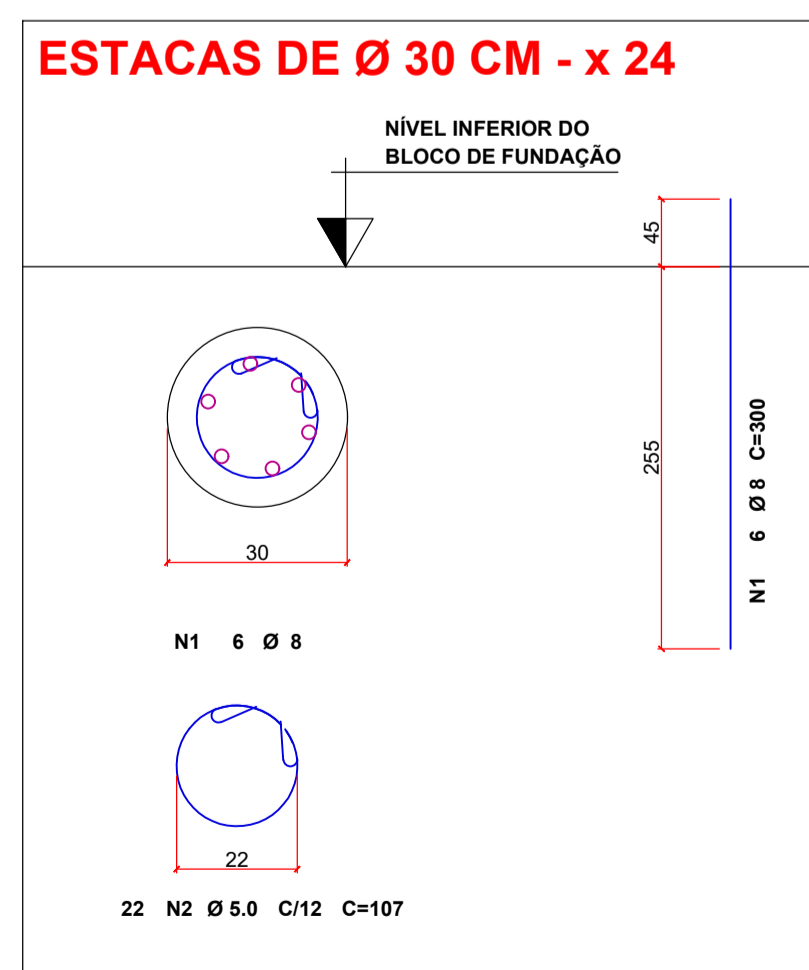
Fôrma Nível 170  
ESCALA 1:50

NÍVEL:  +1.70



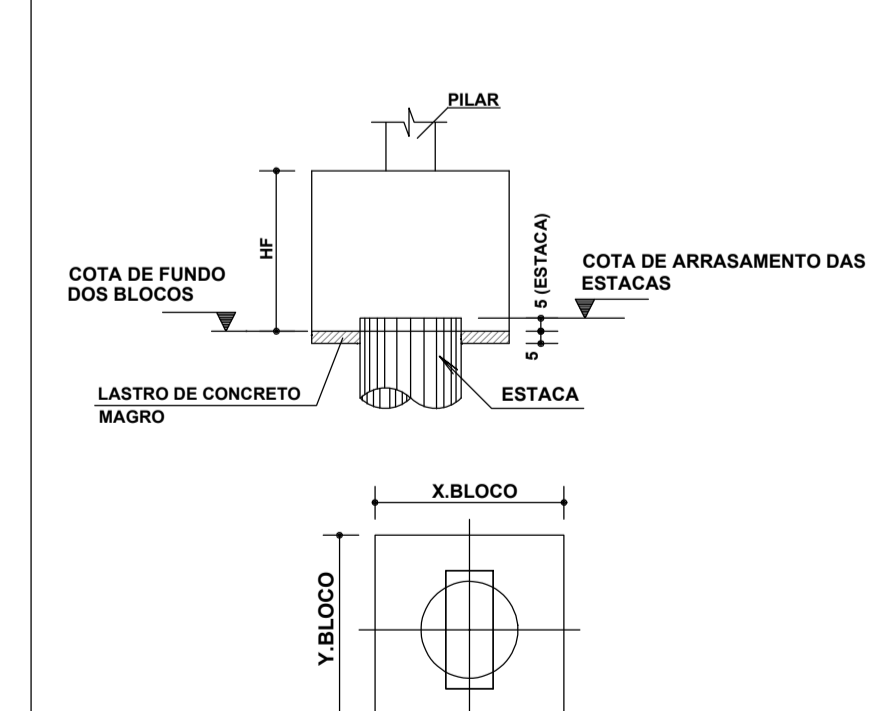
Fôrma Viga Intermediária  
ESCALA 1:50

NÍVEL:  +5.20



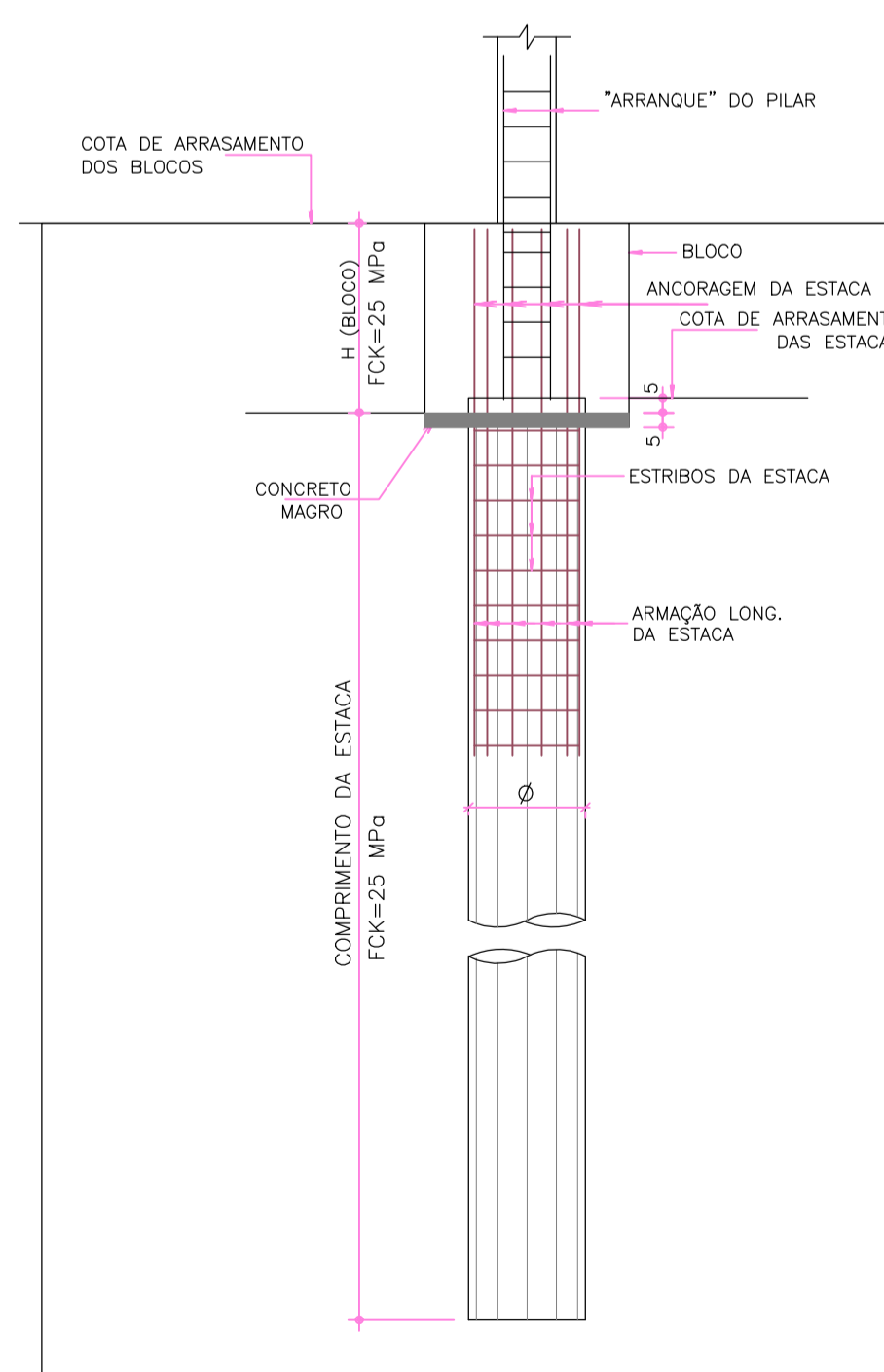
**DETALHE GÊNÉRICO FUNDAÇÃO**

Sem Escala  
fck concreto = 25 MPa



NOTAS:

- 1) Verificar cota superior dos blocos e nível de arrasamento das estacas na planta de locação
- 2) Executar lastro de 5 cm de concreto magro no fundo da bloco antes de posicionar a ferragem.



DETALHE GÊNÉRICO DAS ESTACAS  
SEM ESCALA

| ÁÇO            | POS | BIT (mm) | QUANT | COMPRIMENTO UNIT (cm) | TOTAL (cm) |
|----------------|-----|----------|-------|-----------------------|------------|
| <b>Estacas</b> |     |          |       |                       |            |
| 50A            | 1   | 8        | 144   | 300                   | 43200      |
| 60B            | 2   | 5        | 528   | 107                   | 56496      |

| RESUMO AÇO CA 50-60     |          |               |           |
|-------------------------|----------|---------------|-----------|
| ÁÇO                     | BIT (mm) | COMPR (m)     | PESO (kg) |
| 60B                     | 5        | 432           | 47        |
| 50A                     | 8        | 565           | 223       |
| <b>Peso Total 60B =</b> |          | <b>67 kg</b>  |           |
| <b>Peso Total 50A =</b> |          | <b>223 kg</b> |           |

- CARGAS:**
- CARGA LAJE PISO: PERMANENTE: 150kg/m² - ACIDENTAL: 150kg/m²
  - CARGA ALVENARIA: 750kg/m

- CARACTERÍSTICAS DO CONCRETO:**
- RESISTÊNCIA CARACTERÍSTICA DO CONCRETO (fck): 25 MPa
  - RELAÇÃO ÁGUA/CEMENTO (a/c): 0,55
  - A DIMENSÃO MÁXIMA CARACTERÍSTICA DO AGREGADO GRÁUDDO UTILIZADO DEVE SER INFERIOR A 1,6cm;
  - MÓDULO DE ELASTICIDADE LONGITUDINAL SECANTE DESTA PROJEITO: Ecs = 26.07 GPa

- COBRIMENTOS DAS ARMADURAS, COM RÍGIDO CONTROLE DE QUALIDADE:**
- VIGAS: 3.0 cm
  - PILARES: 3.0 cm
  - LAJES (MACIÇA E PRÉ-MOLDADA): 2.0 cm
  - FUNDAÇÃO: 4.0 cm

**LEGENDA**

- PILAR QUE NASCE
- PILAR QUE CONTINUA
- PILAR QUE MORRE
- PILAR QUE MUDA DE SEÇÃO

|         |            |                |                      |
|---------|------------|----------------|----------------------|
| 00      | 15/11/2021 | EMIÇÃO INICIAL | ANTONIO CARLOS PERES |
| REVISÃO | DATA       | DESCRIÇÃO      | RESPONSÁVEL          |

**REFORMA CAMARA - RIO VERDE**

**ESTRUTURAL - ENTRADA**

LOCALIZAÇÃO: AVENIDA JOSÉ VALTER, QUADRA 24, RESIDENCIAL INTERLAGOS, MUNICÍPIO: RIO VERDE - GO

**Fundação / Fôrma - Entrada**

AUTOR/RESPONSÁVEL: ANTONIO CARLOS PERES, PROPRIETÁRIO: CÂMARA MUNICIPAL DE RIO VERDE, REVISÃO: 00

ETAPA DO PROJETO: EXECUTIVO, ESCALA: INDICADA, EMPRESA: ACM ENGENHARIA, CNPJ: 33.471.066/0001-19, FRANCHA: 01/03