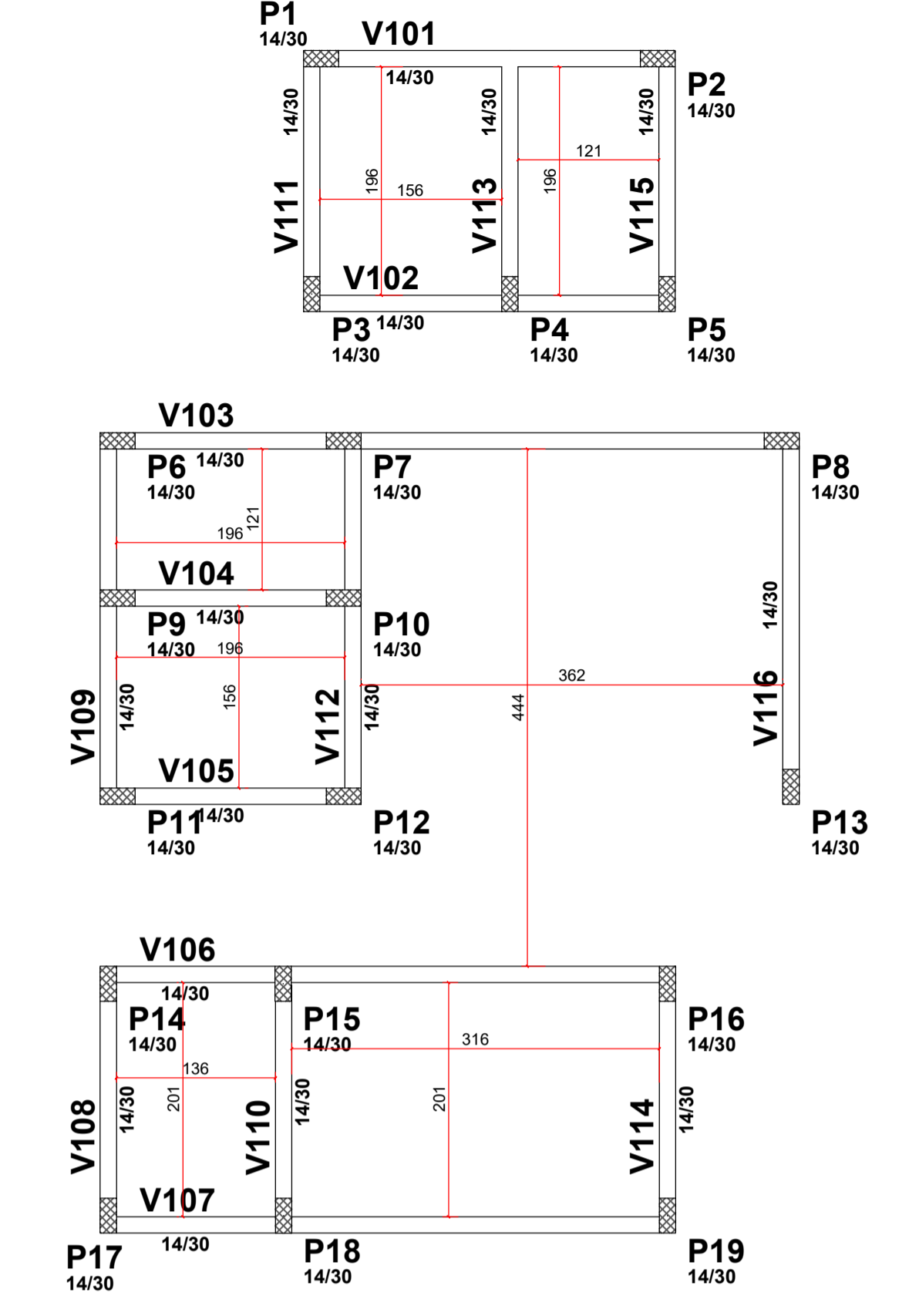
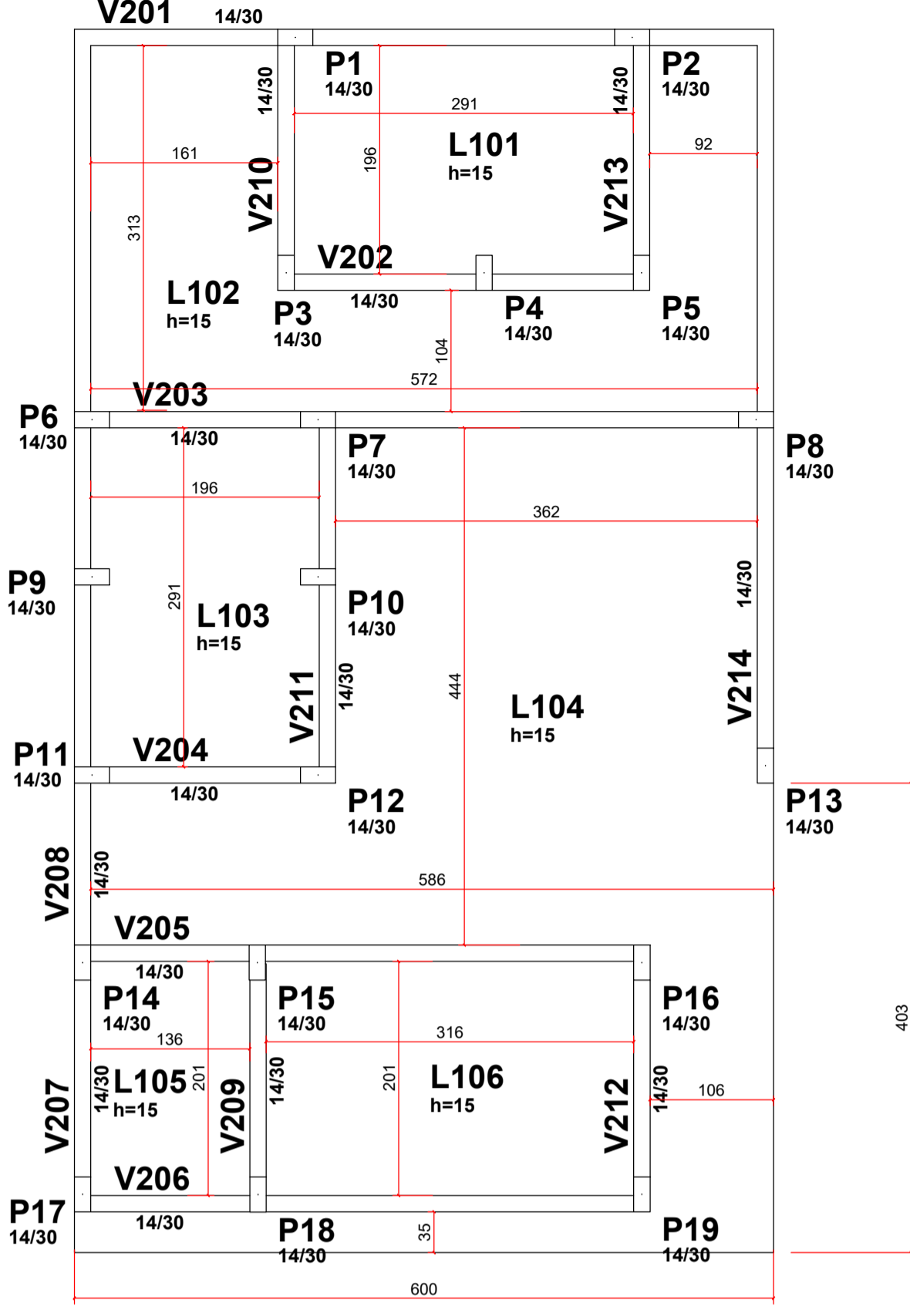


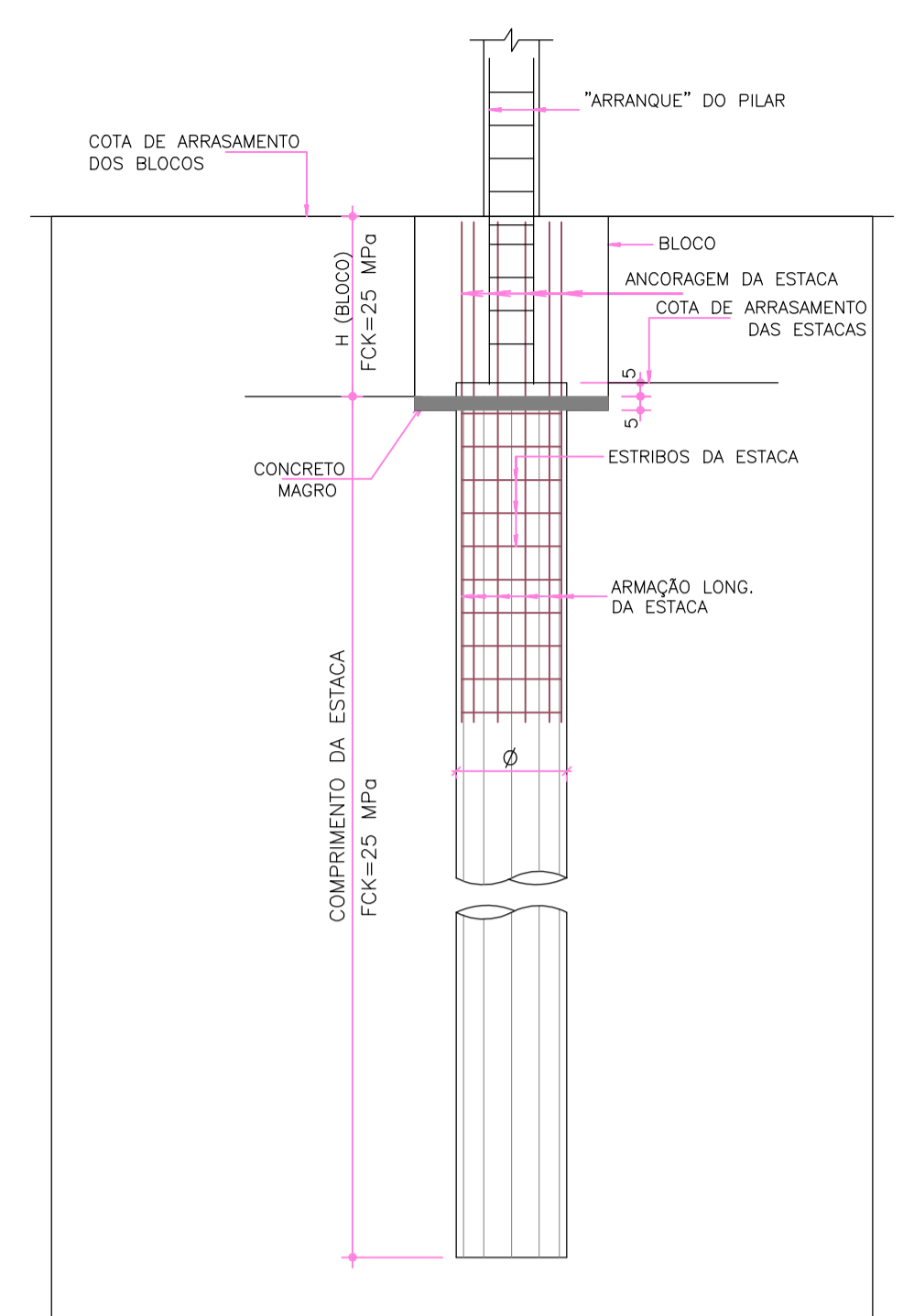
Locação Fundação ESCALA 1:50 ● Estaca Ø30 cm - Profundidade = 3.0 m



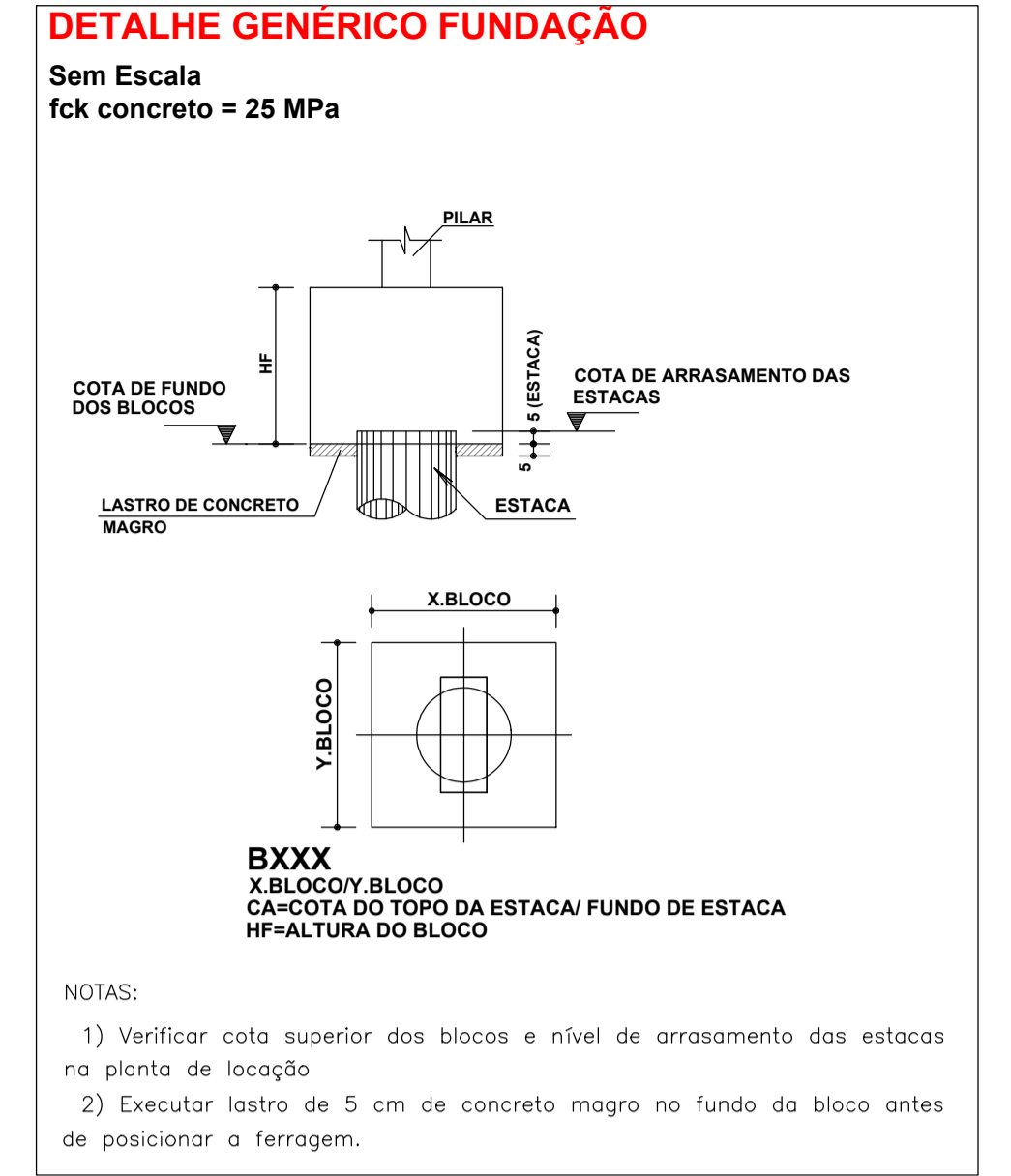
Fôrma Viga Baldrame ESCALA 1:50 NÍVEL: +0.00



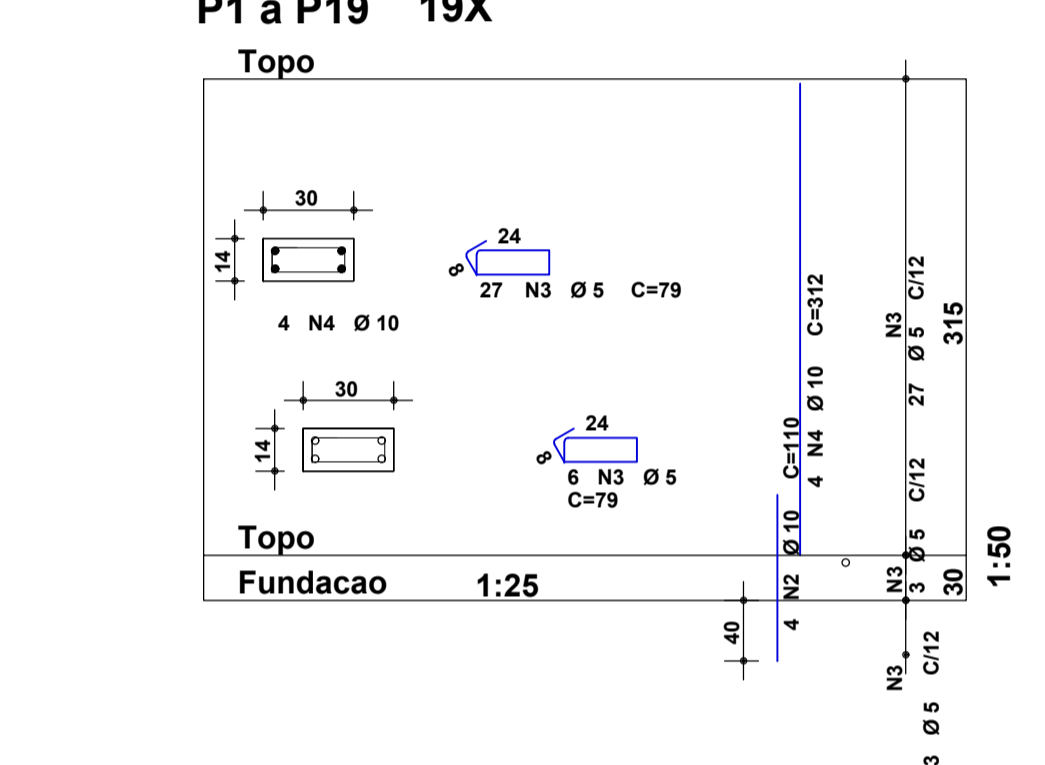
Fôrma Viga Baldrame ESCALA 1:50 NÍVEL: +3.15



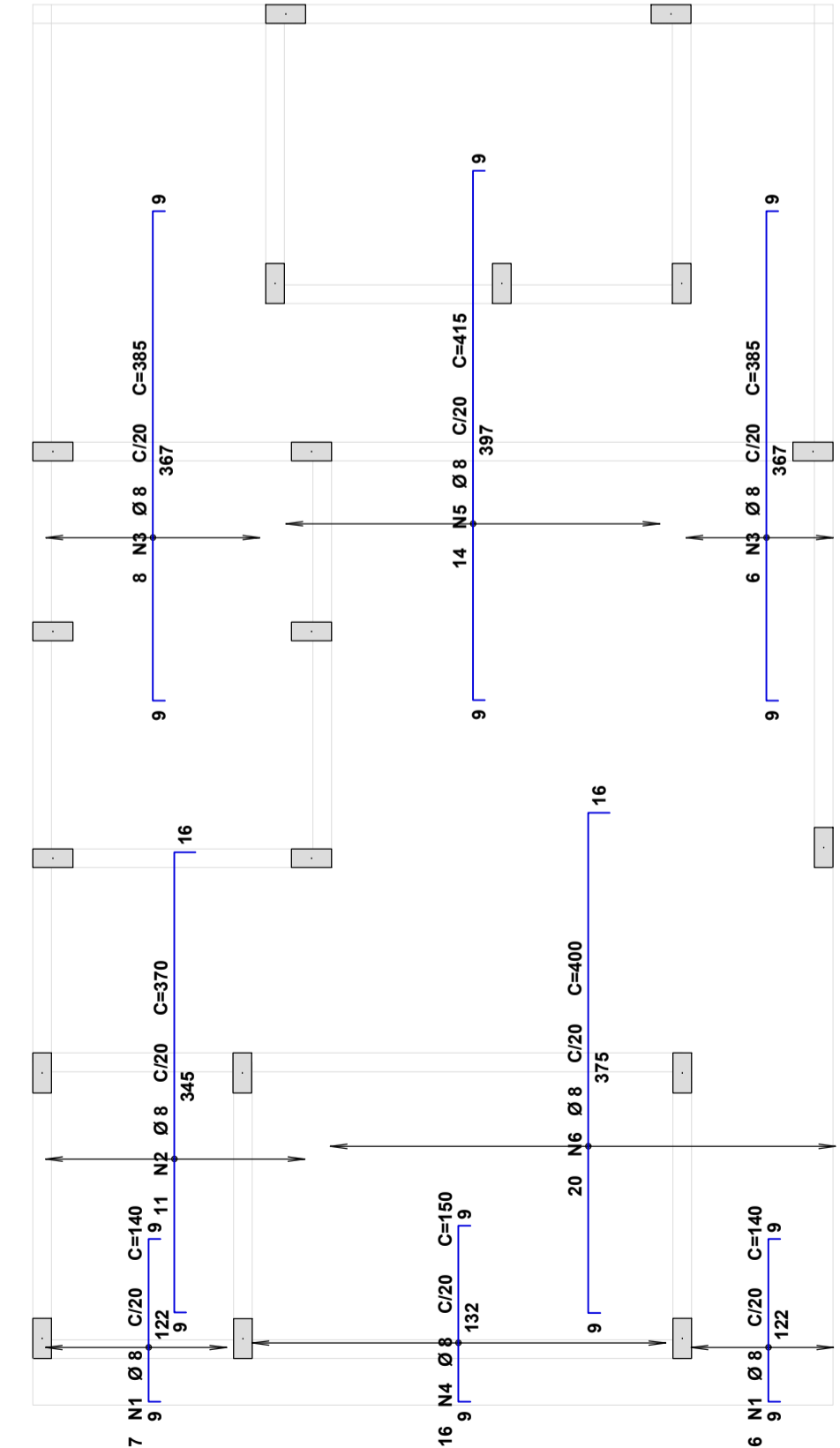
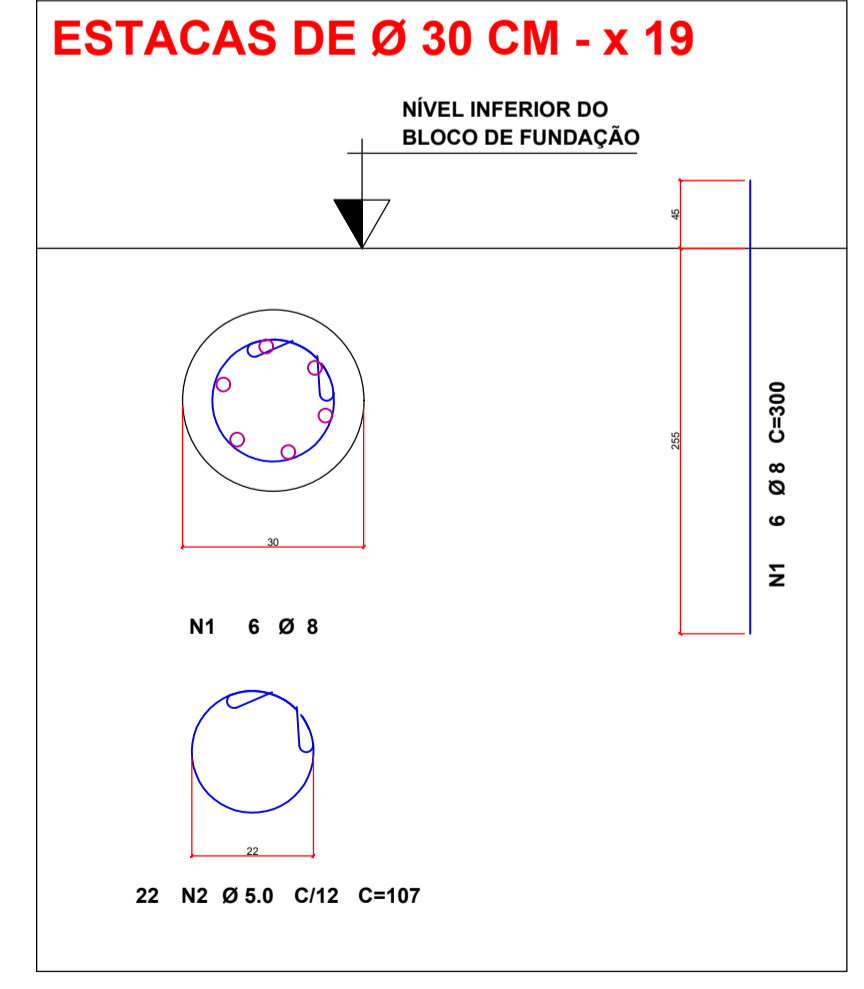
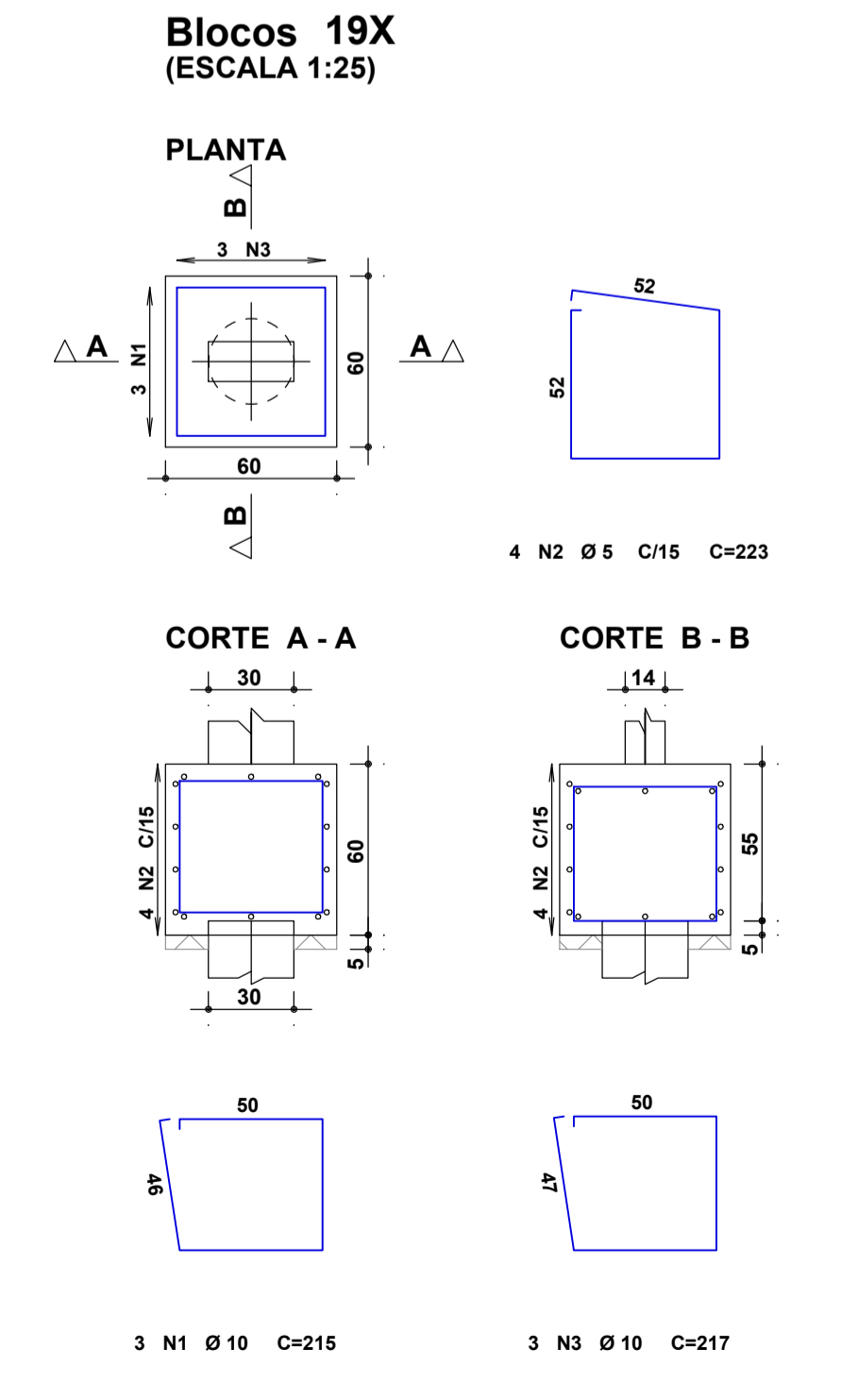
DETALHE GÊNÉRICO DAS ESTACAS SEM ESCALA



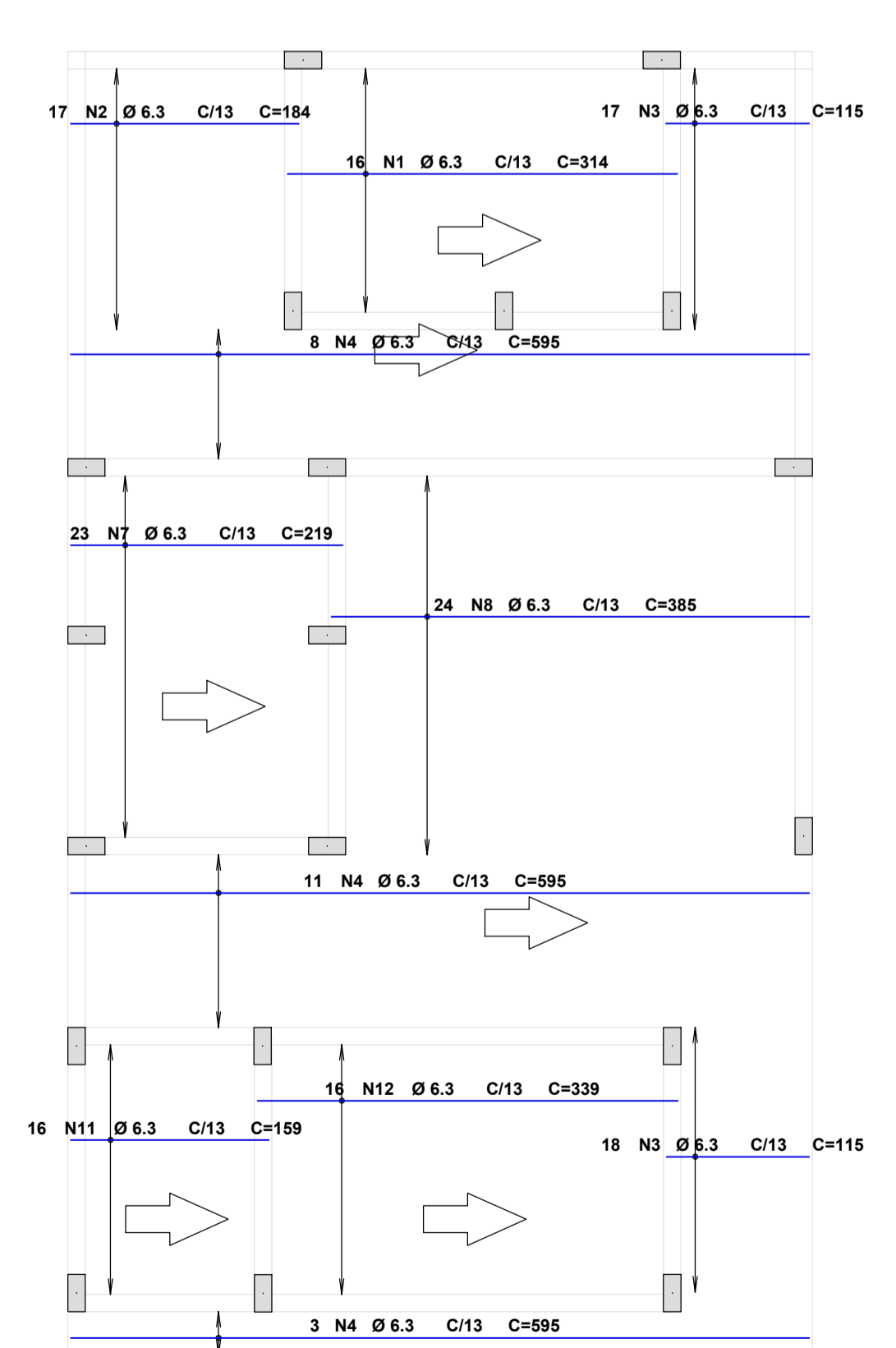
DETALHE GÊNÉRICO FUNDAÇÃO Sem Escala fck concreto = 25 MPa



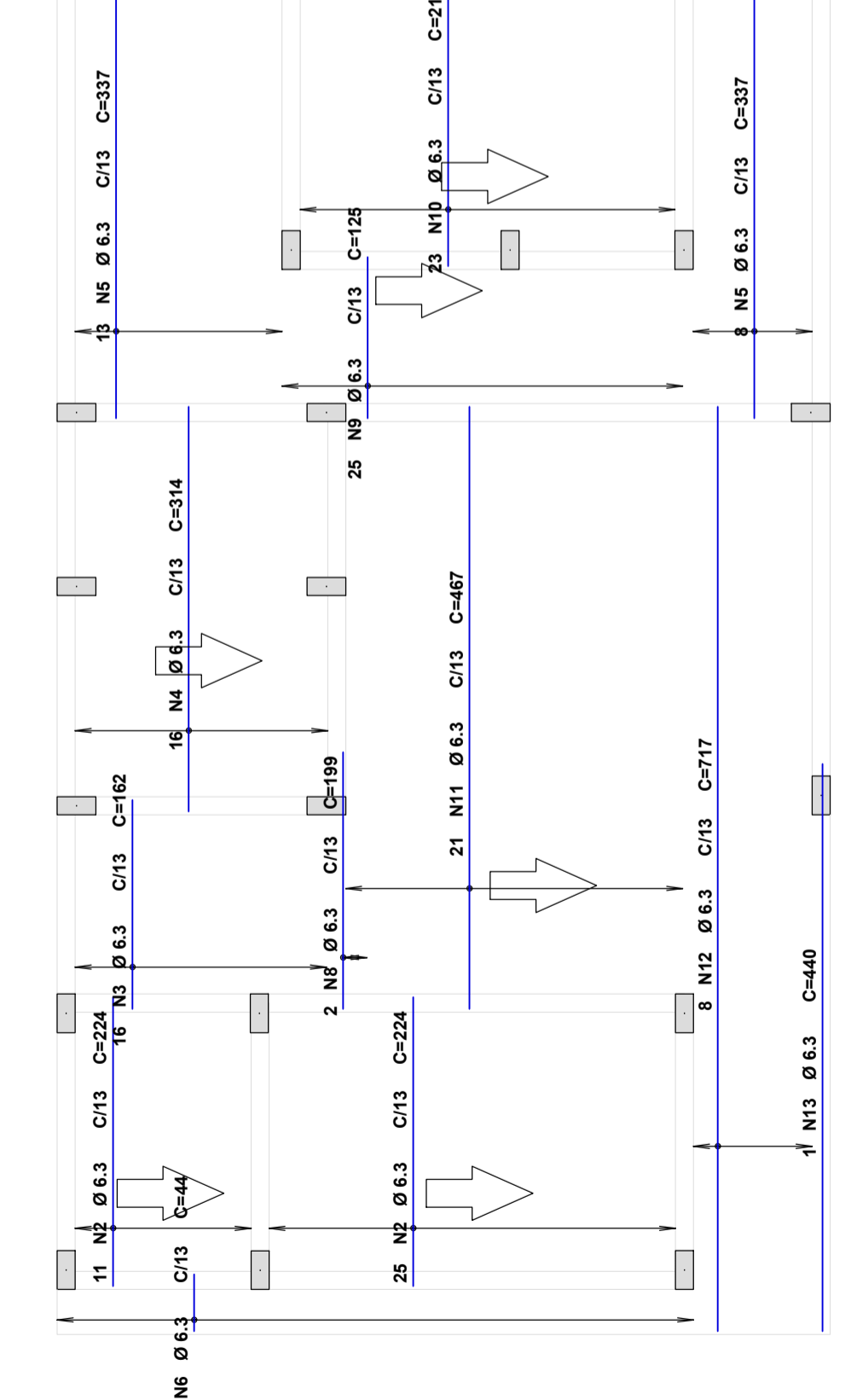
P1 a P19 19X



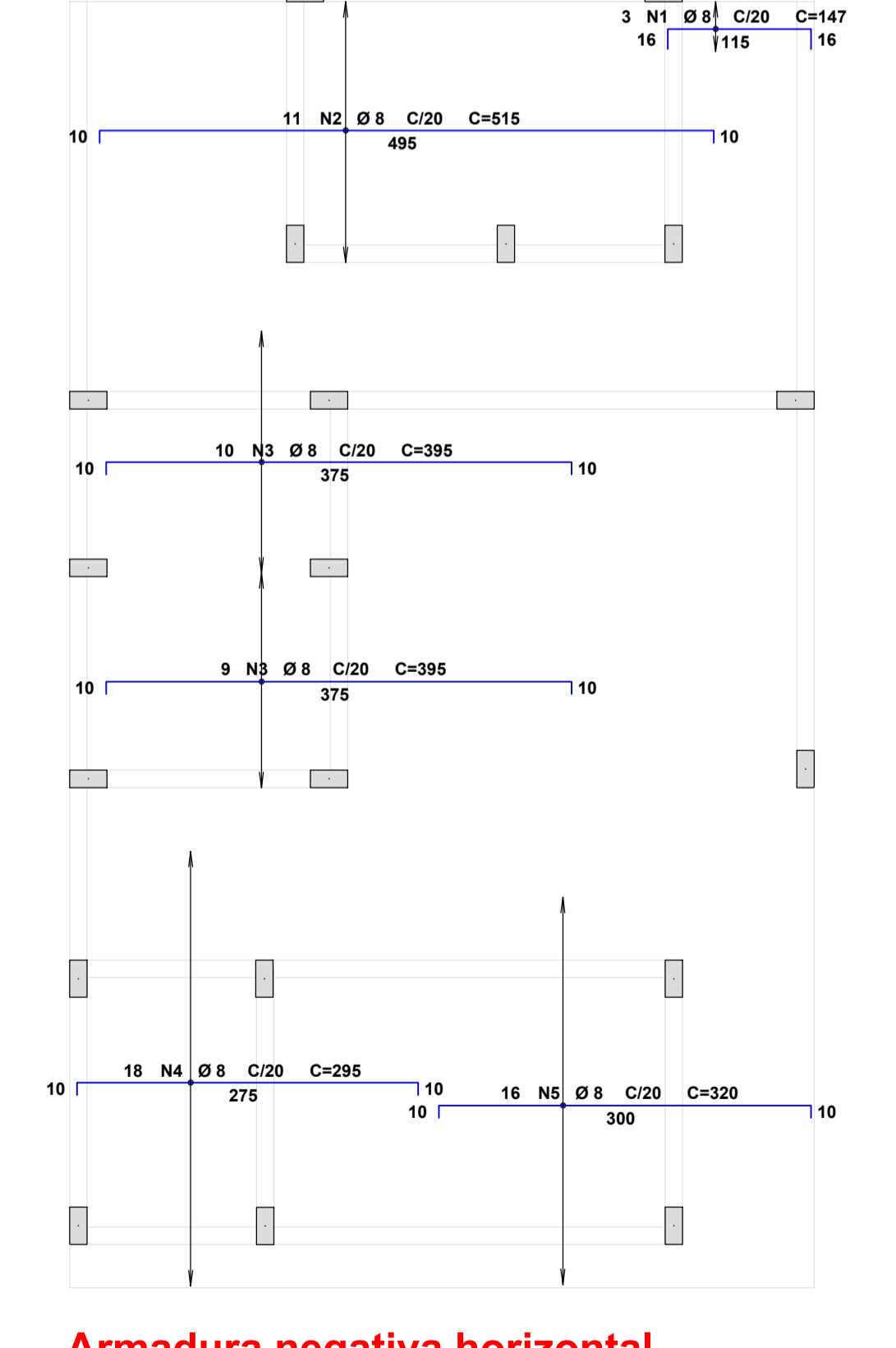
Armadura negativa vertical ESCALA 1:50



Armadura positiva horizontal ESCALA 1:50



Armadura positiva vertical ESCALA 1:50



Armadura negativa horizontal ESCALA 1:50

| ACO | POS | BIT (mm) | QUANT | COMPRIMENTO (cm) | TOTAL (cm) |
|--|-----|----------|-------|------------------|------------|
| P1 a P19 (X19) | | | | | |
| 50A | 2 | 10 | 76 | 110 | 8360 |
| 60B | 3 | 5 | 627 | 79 | 49533 |
| 50A | 4 | 10 | 76 | 312 | 23712 |
| Blocos (X19) | | | | | |
| 50A | 1 | 10 | 57 | 215 | 12255 |
| 60B | 2 | 5 | 76 | 223 | 16948 |
| 50A | 3 | 10 | 57 | 217 | 12369 |
| Topo - Armadura negativa horizontal | | | | | |
| 50A | 1 | 8 | 3 | 147 | 441 |
| 50A | 2 | 8 | 11 | 515 | 5665 |
| 50A | 3 | 8 | 19 | 395 | 7505 |
| 50A | 4 | 8 | 18 | 295 | 5310 |
| 50A | 5 | 8 | 16 | 320 | 5120 |
| Topo - Armadura negativa vertical | | | | | |
| 50A | 1 | 8 | 13 | 140 | 1820 |
| 50A | 2 | 8 | 11 | 370 | 4070 |
| 50A | 3 | 8 | 14 | 385 | 5390 |
| 50A | 4 | 8 | 16 | 150 | 2400 |
| 50A | 5 | 8 | 14 | 415 | 5810 |
| 50A | 6 | 8 | 20 | 400 | 8000 |
| Topo - Armadura positiva horizontal | | | | | |
| 50A | 1 | 6.3 | 16 | 314 | 5024 |
| 50A | 2 | 6.3 | 17 | 184 | 3128 |
| 50A | 3 | 6.3 | 35 | 115 | 4025 |
| 50A | 4 | 6.3 | 22 | 295 | 13009 |
| 50A | 7 | 6.3 | 23 | 219 | 9937 |
| 50A | 8 | 6.3 | 2 | 385 | 9240 |
| 50A | 11 | 6.3 | 16 | 159 | 2544 |
| 50A | 12 | 6.3 | 16 | 339 | 5424 |
| Topo - Armadura positiva vertical | | | | | |
| 50A | 2 | 6.3 | 36 | 224 | 8064 |
| 50A | 3 | 6.3 | 16 | 162 | 2592 |
| 50A | 4 | 6.3 | 16 | 314 | 5024 |
| 50A | 6 | 6.3 | 21 | 337 | 7077 |
| 50A | 6 | 6.3 | 38 | 44 | 1672 |
| 50A | 8 | 6.3 | 2 | 199 | 398 |
| 50A | 9 | 6.3 | 25 | 125 | 3125 |
| 50A | 10 | 6.3 | 23 | 219 | 9037 |
| 50A | 11 | 6.3 | 21 | 467 | 9807 |
| 50A | 12 | 6.3 | 8 | 717 | 5736 |
| 50A | 13 | 6.3 | 1 | 440 | 440 |
| Estacas | | | | | |
| 50A | 1 | 8 | 114 | 300 | 34200 |
| 60B | 2 | 5 | 418 | 107 | 44723 |

| ACO | RESUMO BIT (mm) | COMPR (m) | PESO (kg) |
|-------------------------|-----------------|-----------|---------------|
| 60B | 5 | 1112 | 172 |
| 50A | 6.3 | 965 | 236 |
| 50A | 8 | 857 | 338 |
| 50A | 10 | 667 | 350 |
| Peso Total 60B = | | | 172 kg |
| Peso Total 50A = | | | 924 kg |

- CARGAS:**
- CARGA LAJE PISO: PERMANENTE: 150kg/m² - ACIDENTAL: 150kg/m²
 - CARGA ALVENARIA: 750kg/m
- CARACTERÍSTICAS DO CONCRETO:**
- RESISTÊNCIA CARACTERÍSTICA DO CONCRETO (fck): 25 MPa
 - RELAÇÃO ÁGUA/CEMENTO (a/c): 0.55
 - A DIMENSÃO MÁXIMA CARACTERÍSTICA DO AGREGADO GRAUDADO UTILIZADO DEVE SER INFERIOR A 1,6cm;
 - MÓDULO DE ELASTICIDADE LONGITUDINAL SECANTE DESTA PROPOSTA: Ecs = 26,07 GPa
- COBRIMENTOS DAS ARMADURAS, COM RÍGIDO CONTROLE DE QUALIDADE:**
- VIGAS: 3.0 cm
 - PILARES: 3.0 cm
 - LAJES (BRANCA E PRÉ-MOLDADA): 2.0 cm
 - FUNDAÇÃO: 4.0 cm

- LEGENDA**
- PILAR QUE NASCE
 - PILAR QUE CONTINUA
 - PILAR QUE MORRE
 - PILAR QUE MUDA DE SEÇÃO

| REVISO | DATA | EMISSÃO INICIAL | DESCRICO | RESPONSÁVEL |
|--------|------------|-----------------|----------|----------------------|
| 00 | 15/11/2021 | EMISSÃO INICIAL | | ANTONIO CARLOS PERES |

OBRA REFORMA CAMARA - RIO VERDE

DISCIPLINA ESTRUTURAL - GUARITA

LOCALIZAÇÃO AVENIDA JOSÉ WALTER, QUADRA 24, RESIDENCIAL INTERLAGOS MUNICÍPIO: RIO VERDE - GO

DESCRICO Fundação / Fôrma - Guarita

AUTOR/RESPONSÁVEL ANTONIO CARLOS PERES PROPRIETÁRIO CAMARA MUNICIPAL DE RIO VERDE

ESCALA INDICADA EMPRESA ACM ENGENHARIA PRANCHA

ETAPA DO PROJETO EXECUTIVO CNPJ: 33.471.068/0001-19

01/02