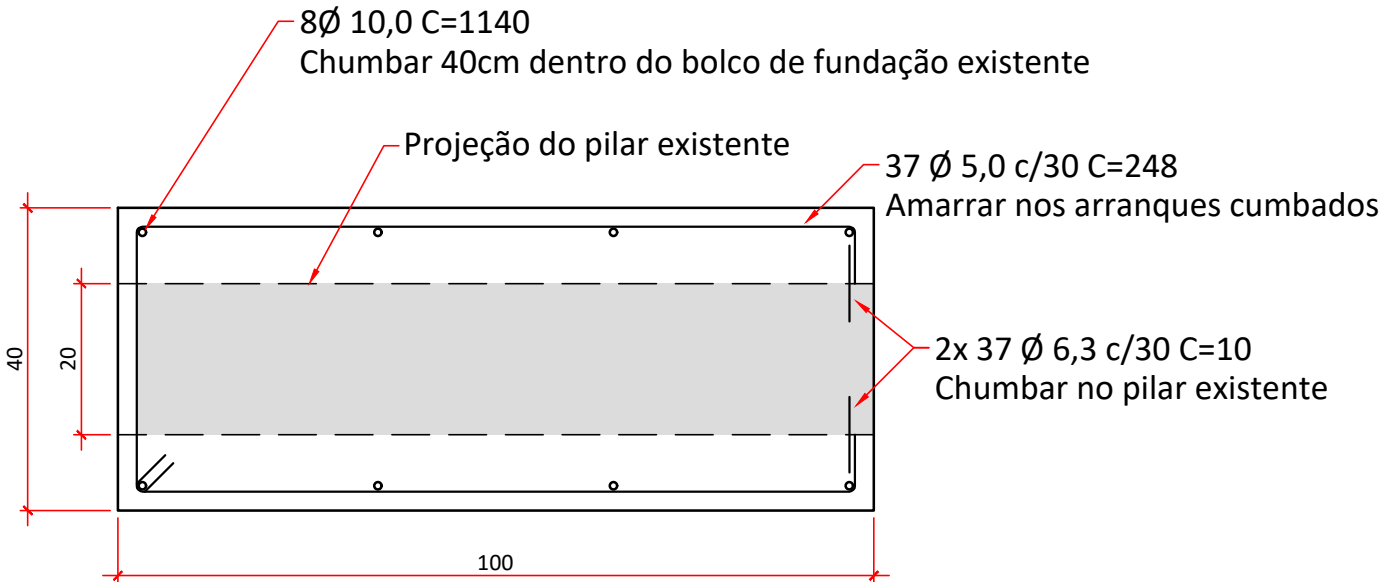


1 Vistas Frontal e Lateral  
Escala 1:50



2 Detalhamento Armação  
Escala 1:10

CARGAS:

- CARGA LAJE PISO: PERMANENTE: 150kg/m² - ACIDENTAL: 150kg/m²
- CARGA ALVENARIA: 750kg/m

CARACTERÍSTICAS DO CONCRETO:

- RESISTÊNCIA CARACTERÍSTICA DO CONCRETO (fck): 25 MPa
- RELAÇÃO ÁGUA/CIMENTO (a/c): 0.55
- A DIMENSÃO MÁXIMA CARACTERÍSTICA DO AGREGADO GRAÚDO UTILIZADO DEVE SER INFERIOR A 1,6cm;
- MÓDULO DE ELASTICIDADE LONGITUDINAL SECANTE DESTA PROJETO: Ecs = 26,07 GPa

COBRIMENTOS DAS ARMADURAS, COM RÍGIDO CONTROLE DE QUALIDADE:

- VIGAS: 3.0 cm
- PILARES: 3.0 cm
- LAJES (MACIÇA E PRÉ-MOLDADA): 2.0 cm
- FUNDAÇÃO: 4.0 cm

LEGENDA

- PILAR QUE NASCE
- PILAR QUE CONTINUA
- PILAR QUE MORRE
- PILAR QUE MUDA DE SEÇÃO

00	15/11/2021	EMIÇÃO INICIAL	ANTONIO CARLOS PERES
REVISÃO	DATA	DESCRIÇÃO	RESPONSÁVEL

OBRA	REFORMA CAMARA - RIO VERDE		
DISCIPLINA	ESTRUTURAL - CHAFARIZ		
LOCALIZAÇÃO	AVENIDA JOSÉ VALTER, QUADRA 24, RESIDENCIAL INTERLAGOS		MUNICÍPIO RIO VERDE - GO
DESCRIÇÃO	Estrutural - Enchimento dos pilares		
AUTOR/RESPONSÁVEL	ANTONIO CARLOS PERES CREA 21754/D - GO	PROPRIETÁRIO	CÂMARA MUNICIPAL DE RIO VERDE
REVISÃO	00		00
ESCALA	INDICADA	EMPRESA	PRANCHA
ETAPA DO PROJETO	EXECUTIVO	ACM ENGENHARIA CNPJ: 33.471.066/0001-19	01/01