

Aspersores Listados

Símbolo	Nome	Bocal	Ângulo	Pressão	Raio	Vazio	Setores	Quantidade	Tipo
⊙	US 215	R-VAN14	300°	31 mca	4,30 m	0,29 m3/h	A4	3	Pulverizador Retrátil
⊙	US 215	R-VAN14	180°	31 mca	4,30 m	0,14 m3/h	A1	5	Pulverizador Retrátil
⊙	US 215	R-VAN14	180°	31 mca	4,30 m	0,14 m3/h	A2	11	Pulverizador Retrátil
⊙	US 215	R-VAN14	180°	31 mca	4,30 m	0,14 m3/h	A3	30	Pulverizador Retrátil
⊙	US 215	R-VAN14	180°	31 mca	4,30 m	0,14 m3/h	A4	13	Pulverizador Retrátil
⊙	US 215	R-VAN14	90°	31 mca	4,30 m	0,07 m3/h	A1	12	Pulverizador Retrátil
⊙	US 215	R-VAN14	90°	31 mca	4,30 m	0,07 m3/h	A2	2	Pulverizador Retrátil
⊙	US 215	R-VAN14	90°	31 mca	4,30 m	0,07 m3/h	A3	19	Pulverizador Retrátil
⊙	US 215	R-VAN14	90°	31 mca	4,30 m	0,07 m3/h	A4	3	Pulverizador Retrátil
⊙	US 215	R-VAN1724	360°	31 mca	7,00 m	0,79 m3/h	A2	3	Pulverizador Retrátil
⊙	US 215	R-VAN1724	360°	31 mca	7,00 m	0,79 m3/h	A3	2	Pulverizador Retrátil
⊙	US 215	R-VAN1724	210°	31 mca	7,42 m	0,45 m3/h	A3	6	Pulverizador Retrátil
⊙	US 215	R-VAN1724	180°	14 mca	5,20 m	0,29 m3/h	A2	6	Pulverizador Retrátil
⊙	US 215	R-VAN18	180°	31 mca	5,20 m	0,23 m3/h	A2	18	Pulverizador Retrátil
⊙	US 215	R-VAN18	180°	31 mca	5,20 m	0,23 m3/h	A3	6	Pulverizador Retrátil
⊙	US 215	R-VAN1724	180°	31 mca	7,00 m	0,38 m3/h	A2	16	Pulverizador Retrátil
⊙	US 215	R-VAN1724	180°	31 mca	7,00 m	0,38 m3/h	A3	12	Pulverizador Retrátil
⊙	US 215	R-VAN1724	180°	31 mca	7,00 m	0,38 m3/h	A4	22	Pulverizador Retrátil
⊙	US 215	R-VAN1724	270°	31 mca	7,00 m	0,27 m3/h	A4	2	Pulverizador Retrátil
⊙	US 215	R-VAN1724	90°	14 mca	5,20 m	0,14 m3/h	A2	2	Pulverizador Retrátil
⊙	US 215	R-VAN18	90°	31 mca	5,20 m	0,11 m3/h	A2	4	Pulverizador Retrátil
⊙	US 215	R-VAN18	90°	31 mca	5,20 m	0,11 m3/h	A3	1	Pulverizador Retrátil
⊙	US 215	R-VAN1724	90°	31 mca	7,00 m	0,19 m3/h	A2	8	Pulverizador Retrátil
⊙	US 215	R-VAN1724	90°	31 mca	7,00 m	0,19 m3/h	A3	5	Pulverizador Retrátil
⊙	US 215	R-VAN1724	90°	31 mca	7,00 m	0,19 m3/h	A4	15	Pulverizador Retrátil

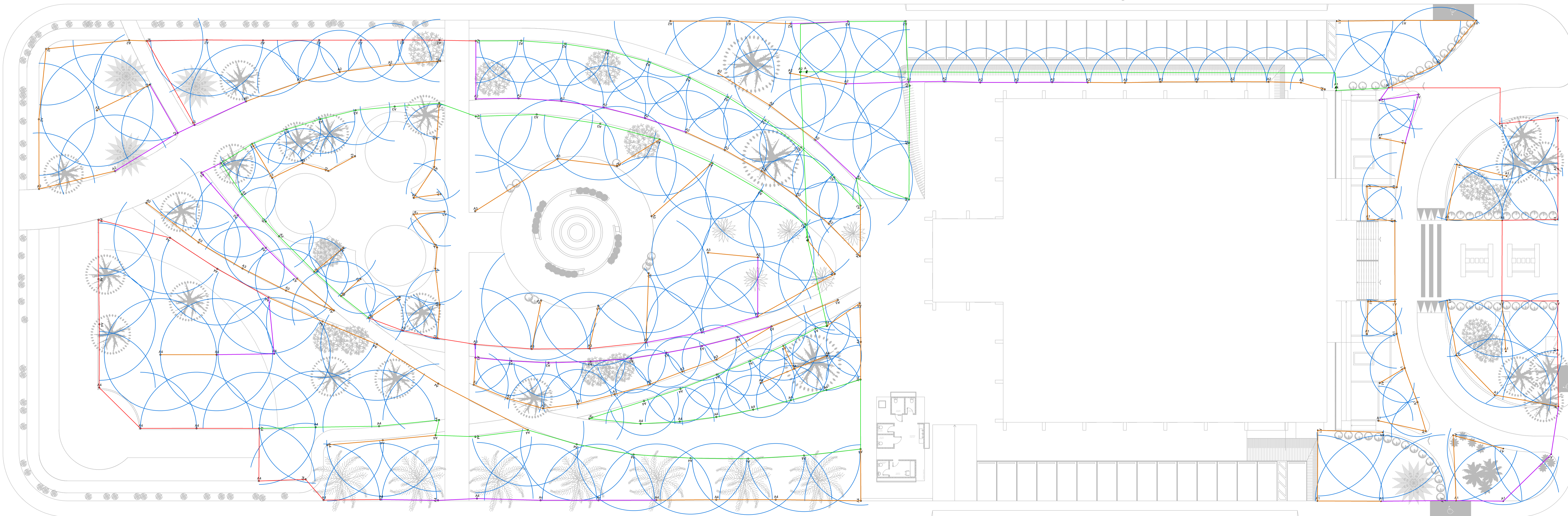
Símbolo	Nome	Bocal	Ângulo	Pressão	Raio	Vazio	Setores	Quantidade	Tipo
⊙	3504-PC	1,5	360°	20 mca	7,00 m	0,26 m3/h	A1	1	Rotor Retrátil
⊙	3504-PC	1,5	147°	20 mca	7,00 m	0,26 m3/h	A1	1	Rotor Retrátil
⊙	3504-PC	1,5	152°	20 mca	7,00 m	0,26 m3/h	A1	1	Rotor Retrátil
⊙	3504-PC	1,5	161°	20 mca	7,00 m	0,26 m3/h	A1	1	Rotor Retrátil
⊙	3504-PC	1,5	163°	20 mca	7,00 m	0,26 m3/h	A1	1	Rotor Retrátil
⊙	3504-PC	1,5	165°	20 mca	7,00 m	0,26 m3/h	A1	1	Rotor Retrátil
⊙	3504-PC	1,5	167°	20 mca	7,00 m	0,26 m3/h	A1	1	Rotor Retrátil
⊙	3504-PC	1,5	171°	20 mca	7,00 m	0,26 m3/h	A1	1	Rotor Retrátil
⊙	3504-PC	1,5	180°	20 mca	7,00 m	0,26 m3/h	A1	5	Rotor Retrátil
⊙	3504-PC	1,5	180°	20 mca	7,00 m	0,26 m3/h	A1	1	Rotor Retrátil
⊙	3504-PC	1,5	90°	20 mca	7,00 m	0,26 m3/h	A1	1	Rotor Retrátil
⊙	3504-PC	1,5	65°	20 mca	7,00 m	0,26 m3/h	A1	1	Rotor Retrátil
⊙	3504-PC	1,5	65°	20 mca	7,00 m	0,26 m3/h	A1	1	Rotor Retrátil
⊙	3504-PC	1,5	65°	20 mca	7,00 m	0,26 m3/h	A1	1	Rotor Retrátil
⊙	3504-PC	1,5	83°	20 mca	7,00 m	0,26 m3/h	A1	1	Rotor Retrátil
⊙	3504-PC	1,5	90°	20 mca	7,00 m	0,26 m3/h	A1	1	Rotor Retrátil
⊙	3504-PC	1,5	149°	20 mca	8,20 m	0,34 m3/h	A1	1	Rotor Retrátil
⊙	3504-PC	2,0	180°	20 mca	8,20 m	0,34 m3/h	A1	1	Rotor Retrátil
⊙	3504-PC	2,0	174°	20 mca	8,20 m	0,34 m3/h	A1	1	Rotor Retrátil
⊙	3504-PC	2,0	90°	20 mca	8,20 m	0,34 m3/h	A1	4	Rotor Retrátil

Tubos Listados

Código	Dímetro	Comprimento	Tipo	Legenda
TB-PVC-A-P40-075	75 mm	473,29 m	Tubo	Verde
TB-PVC-A-P40-100	100 mm	276,40 m	Tubo	Amarelo
TB-PVC-A-P40-160	160 mm	253,23 m	Tubo	Vermelho
TB-PVC-M-P75-25	25 mm	699,95 m	Tubo	Laranja

Válvulas Listadas

Símbolo	Nome	Dímetro	Pressão Mínima	Pressão Máxima	Quantidade	Tipo	Setores
⊙	200-PGA Em Ângulo	50 mm	10 mca	100 mca	1	Extroválvula	A1
⊙	200-PGA Em Ângulo	50 mm	10 mca	100 mca	1	Extroválvula	A2
⊙	200-PGA Em Ângulo	50 mm	10 mca	100 mca	1	Extroválvula	A3
⊙	200-PGA Em Ângulo	50 mm	10 mca	100 mca	1	Extroválvula	A4



PROJETO HIDROSSANITARIO
Reforma e Ampliação

END.: AVENIDA JOSÉ WALTER, QUADRA 24, RESIDENCIAL INTERLAGOS
 RIO VERDE-GO

Proprietário: CÂMARA MUNICIPAL DE RIO VERDE-GO

Autor: ANTÔNIO CARLOS PERES DE OLIVEIRA FILHO
 CREA: 201754-D-GO

Responsável Técnico:

Descrição dos pavios: SU-TÉRREO + TÉRREO + SUPERIOR - 2 pavios

ÁREA DO TÉRREO - EXISTENTE:	ÁREA GUARITA - DEMOLIÇÃO:	ÁREA DO TERRENO ORIGINAL:
1.723,90 m²	11,34 m²	11.489,08 m²
ÁREA DO TÉRREO - ACRÉSCIMO:	ÁREA GUARITA - CONSTRUÇÃO:	ÁREA CONSTRUÍDA - EXISTENTE:
173,82 m²	65,34 m²	2.734,79 m²
ÁREA DO SUPERIOR - EXISTENTE:	ÁREA PERMEÁVEL:	ÁREA CONSTRUÍDA - ACRÉSCIMO:
280,56 m²	5.168,47 m² (44%)	239,16 m²
ÁREA DO SUB-TÉRREO EXISTENTE:		ÁREA TOTAL DA CONSTRUÇÃO:
730,32 m²		2.973,95 m²

Logomarca:	Conteúdo:	Folha:
	Irrigação	06/06
		Escala: Indicada
		Data: Novembro / 2021
		Desenho: